



Bladlus på undersiden av plommeblad.

Utbredelse

Hovedutbredelsesområdet for sharkavirus er Sydøst-Europa, hvor skadene på plomme har vært meget store. I Norden er sharkavirus bare påvist i Norge. Det kom trolig til landet på 70-tallet, og har spredt seg med infisert plantemateriale. Viruset har her i hovedsak blitt påvist i plomme-sortene 'Mallard', 'Rivers Early Prolific', 'Herman' og 'Victoria'.

Forebyggende tiltak

- **Bruk friskt plantemateriale ved nyplantning**

Meldeplikt

Matloven og forskrift om planter og tiltak mot planteskadegjørere pålegger eier eller bruker av eiendom straks å melde fra til Mattilsynet om kjennskap til, eller mistanke om, angrep av sharkavirus (*Plum pox virus*).

Tiltak ved funn

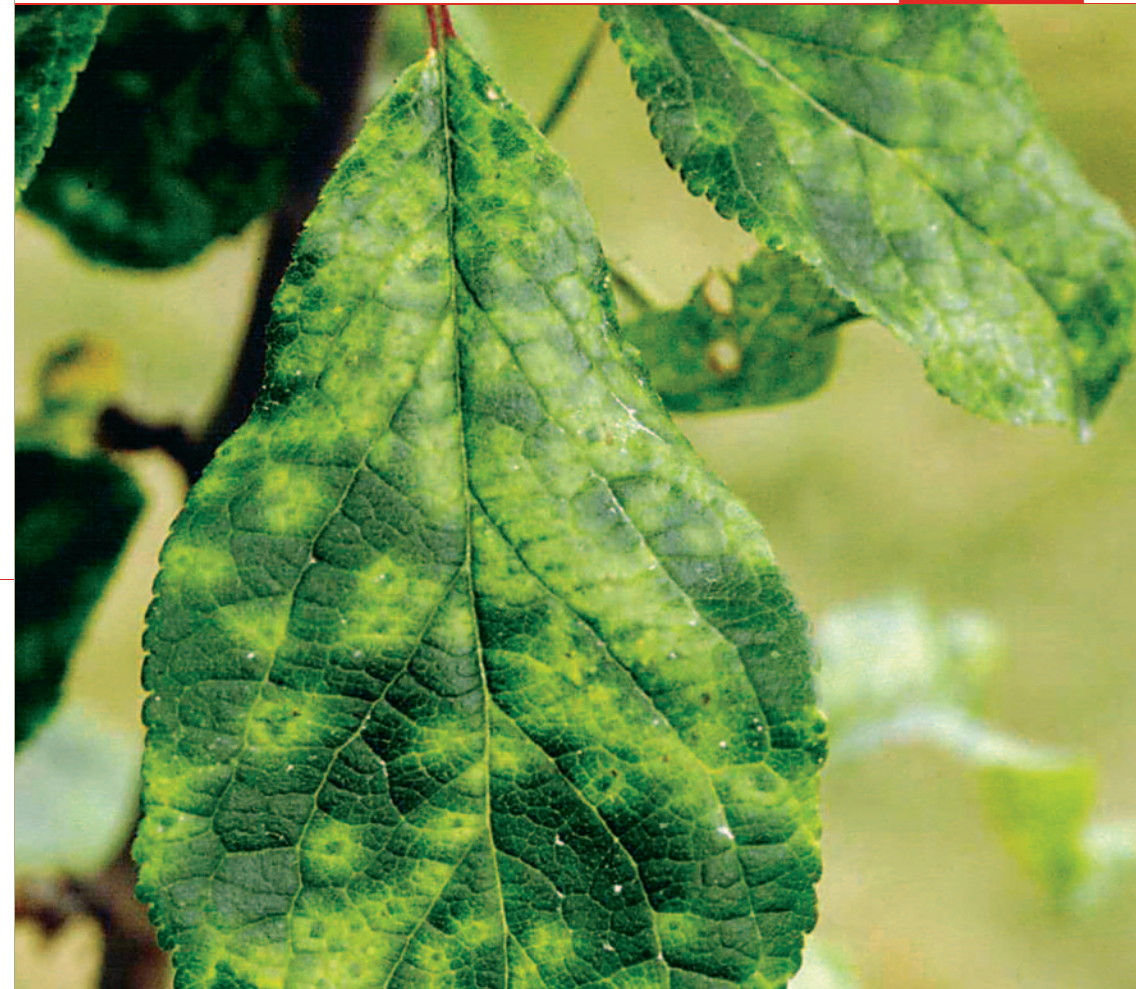
Mattilsynet arbeider for at sharkavirus utryddes i norsk plommedyrking og at yrkesdyrkere skal sikres friskt plantemateriale. Ved angrep av sharkavirus kan Mattilsynet pålegge tiltak for å bekjempe og hindre videre spredning. Slike tiltak kan være:

- **Forbud mot å ta podekvist**
- **Restriksjoner på omsetning eller avhending av plantemateriale**
- **Destruksjon av infiserte trær**
- **Pålegg om bekjemping av bladlus**

Sharkavirus på plomme

Statens tilsyn for planter, fisk, dyr og næringsmidler

Mattilsynet



Forside: Plommeblad ('Orija') med sterk mosaikk.

Utgiver: Mattilsynet i samarbeid med Bioforsk PlanteHelse

Redaktører: Arild Sletten og Kari Romstad

Tekst: Dag-Ragnar Blystad, Bioforsk PlanteHelse

Foto: D.-R. Blystad

Design: Gnizt as

Desember 2005

Nærmere opplysninger kan du få hos:

Mattilsynet, Nasjonalt senter for planter og vegetabilsk mat, Moerveien 12, 1430 Ås

tlf 64 94 44 00, www.mattilsynet.no

Bioforsk PlanteHelse, Høgskolevn. 7, tlf 64 94 94 00, 1432 Ås, www.bioforsk.no



Karanteneskadegjørere er planteskadegjørere som omfattes av Matlovens forskrift om planter og tiltak mot planteskadegjørere.

De er vanskelige å bekjempe, og kan føre til økt bruk av plantevernmidler og reduserte muligheter for eksport av plantemateriale.



'Rivers Early Prolific' med symptomer til venstre, friske til høyre.

Sharkavirus på plomme

Sharkavirus (*Plum pox virus*) er en karanteneskadegjører som angriper plomme og noen andre *Prunus*-arter. Angrep kan medføre nedsatt fruktkvalitet og betydelig avlingsreduksjon.

Angrep kan vise seg ved:

- Lysegrønne flekker og mosaikk i bladene
- Gule ringflekker i bladene
- Frukt med mørke, innsunkne flekker
- For tidlig fruktmodning og fruktfall

Symptomer

Plommesortene varierer med hensyn til hvor sterke symptomer de utvikler. Noen sorter kan vise tydelige bladsymptomer, men ingen fruktsymptomer. Hos andre sorter er det omvendt.

Bladsymptomene viser seg etter avblomstring, og er under norske forhold mest tydelig

i juli-august. Symptomene er lettest å se når en holder bladene slik at en får noe gjennomfallende lys. Det er typisk med ringsstrukturer, som er gule eller brune, eller av og til helt nekrotiske. Innsiden av ringene er skarpt avgrenset, mens yttersiden er diffus og utflytende. På bladene kan det forekomme en eller flere slike ringer eller utflytende

flekker. I motsetning til slike symptomer er flekker og ringer forårsaket av andre virus som kan infisere plomme, tydelig avgrenset både på innsiden og yttersiden.

I sorter som i liten grad viser symptomer på bladene, ser en bare svakt klorotiske felter eller flekker.

Sorter som viser tydelige fruktsymptomer, får ring- og linjestruturer og innsenkninger på fruktene. Også steinen kan få slike flekker. Fruktkjøttet blir i tillegg misfarget brunt eller brunrødt. Hos sorter som er følsomme for virusinfeksjon modnes fruktene for tidlig, og en kan få fruktfall før normal høstetid.

Følgende sortsforskjeller har vært observert i Norge:

'Mallard' viser ofte bladsymptomer, sjelden fruktsymptomer. Bladsymptomene kan variere fra svake lysegrønne felter til gule ringer og nekroser.

Rivers Early Prolific' viser varierende bladsymptomer, fra nekroser til svakt gule flekker. Fruktene får innsunkne flekker i overflaten og mørke områder i fruktkjøttet.

'Victoria' viser sjelden bladsymptomer, men får blå, innsunkne flekker på fruktene.

Spredning

Viruset spres under våre forhold hovedsakelig med podekvist. Over kortere avstander kan smitte også overføres med bladlus. Spredning med bladlus er imidlertid svakere i Norge enn i Syd-Europa. Et tre som smittes med bladlus en sesong, vil vise symptomer på den greina smitten ble etablert neste sesong. Det kan gå 3-5 år fra



'Victoria' med svak mosaikk.



'Victoria' viser tydelige fruktsymptomer.

et tre smittes til det er gjennominfisert og viser symptomer på alle greiner.

Vertplanter

Foruten plomme angripes særlig aprikos og fersken. Flere andre arter av slekten *Prunus* som brukes som pryddplanter, kan også angripes, mens søtkirsebær og surkirsebær antagelig er immune mot den formen av sharkavirus som er påvist hos oss. Nylig er det i Syd-Europa funnet stammer av viruset som infiserer kirsebær. Slike stammer er ikke kjent å forekomme i Norge.